

Photoluminescent Glass Road stud 100x100x48 mm.

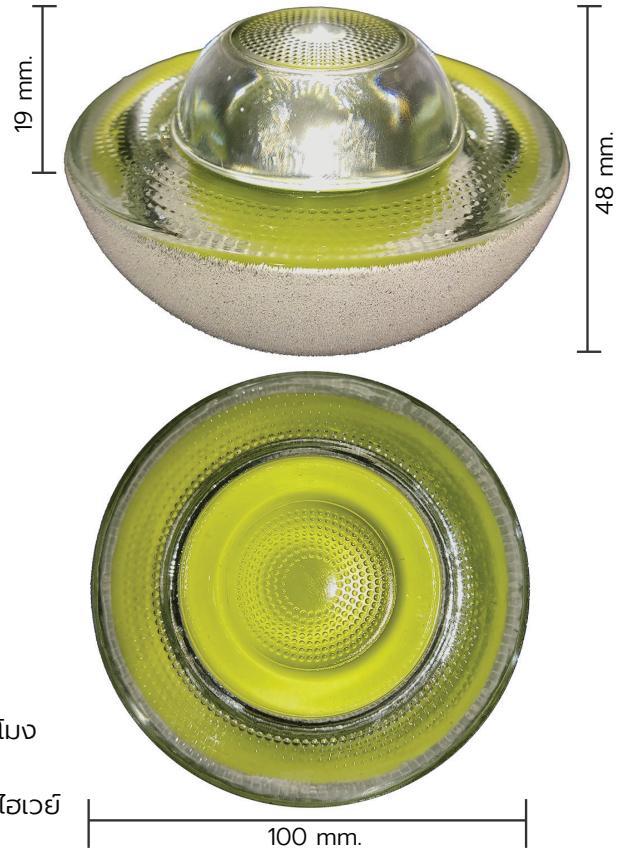
หมุดสะท้อนแสง ลูกแก้ว เรืองแสง 100x100x48 มม.

TA16047

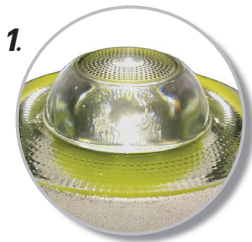
รายละเอียดทั่วไป

หมุดลูกแก้วสะท้อนแสงเรืองแสงสำหรับติดตั้งบนถนน เป็นอุปกรณ์ที่ใช้ติดตั้งบนถนนเพื่อเพิ่มความปลอดภัย โดยเฉพาะในบริเวณที่แสงสว่างน้อย สามารถสะท้อนแสงจากไฟรถ และยังสามารถเรืองแสงได้ในที่มืดอีกด้วย ทำให้ผู้ใช้รถใช้ถนนมองเห็นได้ชัดเจนยิ่งขึ้น

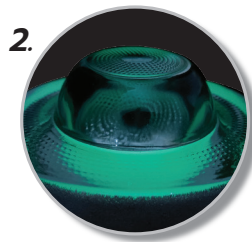
- ยี่ห้อ : A-TRAFF
- วัสดุ : กระงกนิรภัย Tempered Glass, วัสดุเรืองแสง
- ขนาดรวม : 100 x 48 มม.
- ขนาดลูกแก้วปูน : 59 x 18 มม.
- น้ำหนัก : 590 ± 10 กรัม
- รูปแบบการทำงาน : สะท้อนแสง + เรืองแสง
- ระยะเวลาการทำงาน : เมื่อรับแสง 8 ชั่วโมง เรืองแสงได้มากกว่า 12 ชั่วโมง
- ความเข้มเรืองแสง : 10 นาที > 1550 mcd/m²,
60 นาที > 220 mcd/m²,
3 ชม. > 52 mcd/m²
- รองรับน้ำหนัก : มากกว่า 25 ตัน
- อุณหภูมิการใช้งาน : -20 ถึง 80 องศาเซลเซียส
- ใช้แสงอาทิตย์ในการเก็บแสงไว้ในตัวหมุดได้เอง
- สามารถสะท้อนแสงจากไฟรถ และเรืองแสงได้เองในที่มืด
- หลังจากได้รับแสงประมาณ 8 ชั่วโมง สามารถเรืองแสงได้ต่อเนื่องมากกว่า 12 ชั่วโมง
- มีความสว่างสูง อายุการใช้งานยาวนาน ≥ 5 ปี ติดตั้งง่าย
- เหมาะสำหรับติดตั้งบนเส้นแบ่งช่องทางจราจร บริเวณขอบทางด่วน และทางหลวงไฮเวย์



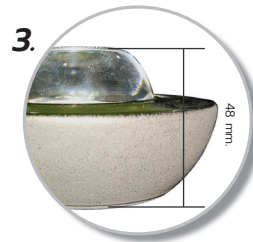
Feature



1. หมุดสะท้อนแสงลูกแก้ว ทำจากกระงกนิรภัย ใส สะท้อนแสงได้ดี



2. ด้านในอบสารเรืองแสง สามารถเรืองแสงได้เอง มากกว่า 12 ชั่วโมง



3. ขนาดเส้นผ่านศูนย์กลาง 100 มม. สูงรวม 48 มม. ลูกแก้วสูง 18 มม.



4. สามารถสะท้อนแสงจากไฟรถ และเรืองแสงได้เองในที่มืด

Dimension

