

Polycarbonate Traffic Mirror 24"

กระจกโค้งโพลีคาร์บอเนต 24 นิ้ว

TA04062

รายละเอียดทั่วไป

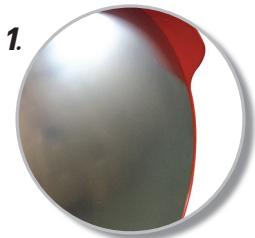
กระจกโค้งจราจรผลิตจากวัสดุโพลีคาร์บอเนต (Polycarbonate) มีคุณสมบัติเงา ป้องกันรังสี UV ได้ดี มีความทนทานสูง เหมาะกับการใช้งานกลางแจ้ง ทนทานต่ออุณหภูมิ และแสงแดด มีความยืดหยุ่น คงรูปทรงได้ดี น้ำหนักเบา ไม่เป็นวัสดุนำไฟฟ้า และไม่ไวไฟ

- ยี่ห้อ : A-TRAFF
- วัสดุกระจก : Polycarbonate
- วัสดุกรอบ : พลาสติก
- ขนาด : 24 นิ้ว (60 ซม.)
- มุมมอง : 180 องศา
- น้ำหนัก : 2 kg.
- การติดตั้ง : ประทับ ใช้กับเสาขนาดไม่ต่ำกว่า 2 นิ้ว
- วัสดุผลิตจาก โพลีคาร์บอเนต ทน ตก กระแทก ไม่แตก 100%
- กรอบทำจากพลาสติก วัสดุเดียวกับหมวกเซฟตี้ ทนทุกสภาพแวดล้อม
- พร้อมอุปกรณ์ติดตั้ง สามารถติดตั้งได้เอง อย่างง่ายดาย
- สินค้ายอดนิยม เนื่องจากราคาคู่แข่งต่ำ สินค้าคุณภาพดีเยี่ยม
- อุปกรณ์ประกอบ มีอุปกรณ์ประกอบมาให้ในชุด ได้แก่
- กรอบกระจก
- แคลมป์ยึดเสา
- ประทับยึดกระจก

60 cm.



Feature



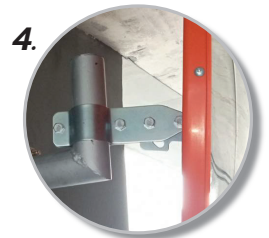
1. ผลิตจากโพลีคาร์บอเนต น้ำหนักเบา ทนไม่แตก



2. ตัวกรอบและกระจก ไม่นำไฟฟ้า ไม่ขึ้นสนิม

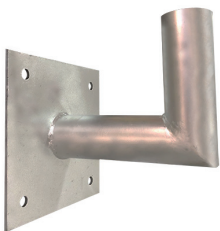


3. มีความทนทานสูง ต่ออุณหภูมิ และแสงแดด

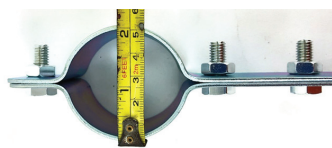


4. ติดตั้งง่าย ใช้กับเสาขนาด 2 นิ้ว หรือขาเหล็กติดกับผนัง

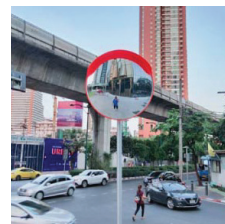
Accessories



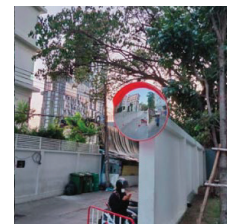
ขาเหล็กตัว L สำหรับติดตั้งกระจกกับผนัง



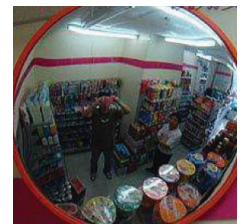
แคลมป์ยึดเสา ขนาด 2 นิ้ว



มุมถนน



ทางเข้าออก



ร้านสะดวกซื้อ

การใช้งานกระจกโค้ง