

เพื่อป้องกันอุบัติเหตุในทางคับแคบเพิ่มความระมัดระวังให้ผู้ขับขี่ในการใช้ยานพาหนะ



กระจกใสคมชัด



ติดตั้งง่าย



น้ำหนักเบา



คุณภาพทนทาน



มุมมองกว้าง



เพิ่มความปลอดภัย



คุณสมบัติสินค้า (Feature)

- แผ่นกระจกทำจากสแตนเลสเกรด 304 ใส ไม่บุ๋มบิ๋ม สะท้อนภาพได้ชัดเจน และทนทานตลอดการใช้งาน มีไซส์ให้เลือก 24, 32, 40 นิ้ว
- ตัวรองของ กระจกโค้งสายตาเลนส์ ทำด้วยสแตนเลส ช่วยเพิ่มความแข็งแรงยิ่งขึ้น
- มีขาจับสำหรับติดตั้ง ทำจากเหล็กชุบสังกะสีจึงทำให้ไม่เกิดสนิมยึดจับได้ดี ทนต่อทุกสภาพแวดล้อม
- อายุการใช้งานยาวนานมากกว่า 10 ปี

ชิ้นส่วนอุปกรณ์
ทำจากเหล็ก
ชุบด้วยไฟฟ้า
ไม่ขึ้นสนิม



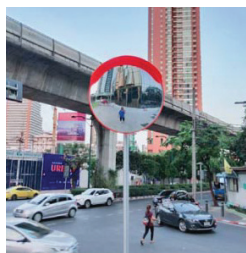
ชิ้นส่วนอุปกรณ์
เมื่อประกอบ
เข้าด้วยกัน



ชุดอุปกรณ์ยึดกระจกโค้ง 1 ชุด

1. แคลมป์ ยึดเข้ากับเสาขนาด 75 มม. (3") ขึ้นไป
2. น็อต สกรูสำหรับยึดชุดอุปกรณ์ขนาดต่างๆ
3. แผ่นยางปิดหัวเสา
4. ประตึบยึดหลังกระจก สามารถปรับตำแหน่งได้

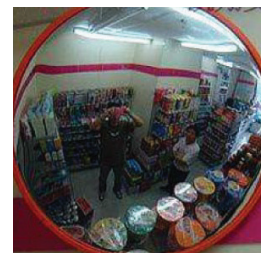
การใช้งานกระจกโค้งสายตาเลนส์



มุมถนน



ทางเข้าออก



ร้านสะดวกซื้อ

สามารถติดตั้งกับ
เสาขนาดเส้นผ่า
ศูนย์กลาง 75 มม.
ขึ้นไป



TA04065-2566



02-451-1824-6 , 02-416-9965
064-592-4655



salecenter@bjbrothers.com



www.bjbrothers.com



facebook.com/BJBROTHERSofficial



youtube.com/bjbrothersofficial



bjbrothers.official

@bjbrothers